

NISSIN
NISSIN
NISSIN

先端技術から安心を創造する。

粉粒体用 金属検出機

MS-2242

MD-1201-1



NISSIN ELECTRONICS CO.,LTD.

■ 特長

MS-2242型機は、これまで粉粒体用金属検出機として好評をいただいております「MS-2000」シリーズを更に性能改善した新機種です。

「制御部」には新型・ND-840SUV型を搭載し高感度で操作も簡単になりました。

金属検出機と同時に不良排除動作する「除去機構」を一体化した高速追従タイプで混入金属片を逃しません。

食品・化学工場など多業種の粉粒体を扱う製造工程でのホッパー・シュートの下部、自然落ラインなどに設置できるコンパクトなタイプです。

- 高感度で設定操作が容易。使い易い対話形式操作。
- ラインの設置が容易な省スペース設計。金属検出機と除去機構が一体。
- 歩留り向上。振動に強いサーチコイルの採用で除去時間を大幅に短縮、排除量が少なくなりました。
- 微粉体にも使用可能。除去機構のシール性向上で、輸送物の漏れが生じません。

■ 仕様

	仕様		備考
型式	MS-2242-100	MS-2242-150	
パイプ有効径(mm)	77	125	
輸送物	粉粒体		
輸送能力(t/h)	7	20	*1
検出感度(φmm)	*4	*4	
Fe	0.3	0.4	
SUS(304)	0.7	0.8	
許容通過速度	本体フランジ面より初速点が 1500mm以下の自然落下		*2
除去装置(内蔵)	エア駆動によるダンパ除去方式		*3
電源	単相 AC100V 0.6A 40W 50/60Hz		
質量	75kg		

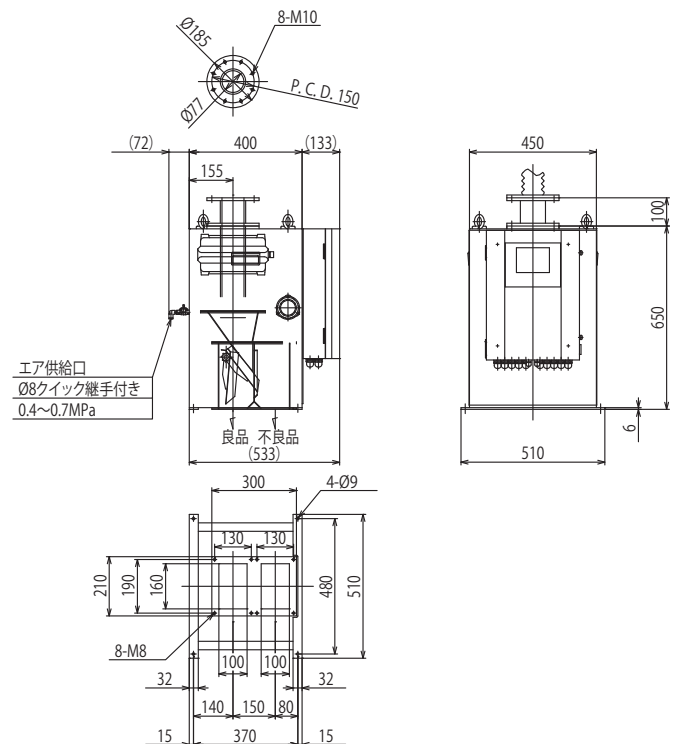
備考

- *1 上記数値は「プラスチックペレット」を流した時の実測値です。
なお、輸送物の種類によってこの数値は異なります。
例。「大豆」の場合、6.7t/h (9m³/h) (モデル MS-2242-100)
18t/h (24m³/h) (モデル MS-2242-150)
- *2 平均速度概算 MAX.350m/min
- *3 供給エアの圧力 0.5Mpa 以上
1 動作のエア消費量 0.15ℓ (設定圧 0.5Mpa 時)
- *4 当社標準試験状態における最高感度です。検出感度は製品及び仕様環境により異なります。

■ 用途

- 食品：米、パン粉、大豆、小豆、顆粒スープ、穀類など
- 化学：各種樹脂(ペレット、粉体)、顔料など
- 各種粉体、粒体の製品および原料

■ 外形図



【ご使用上の注意】

- ①輸送物の初速点は本機フランジ面より1500mm以下としてください。
- ②装置の周辺はサービスエリアとして約500mm以上あけて下さい。
- ③金属性の受ホッパを取付ける場合は本機フランジより100mm以上離し、この間は非金属(材料)で接続して下さい。

営業品目/金属検出機・ウェイトチェッカ・検針機・X線異物検査装置・ピンホールチェッカ・シールチェッカ・除水機・光学式異物検査装置・コンベヤスケール・キャタセバ

日新電子工業株式会社
NISSIN ELECTRONICS CO.,LTD.

URL <http://www.nissin-elc.co.jp/>

本社 〒136-0071 東京都江東区亀戸1丁目29番13号
大阪支店 〒550-0003 大阪市西区京町堀1丁目3番3号 肥後橋パークビル
高松出張所 〒761-0312 高松市東山崎町西原13番2号 第3星野ビル
名古屋支店 〒460-0002 名古屋市中区丸の内3丁目13番1号 セプトン丸の内ビル
九州支店 〒812-0007 福岡市博多区東比恵2丁目19番27号
宮崎センター 〒889-2151 宮崎市大字熊野6969番地1
札幌営業所 〒007-0835 札幌市東区北35条東25丁目4番7号
仙台営業所 〒984-0003 仙台市若林区六丁の目北町4番6号
八戸出張所 〒039-1101 青森県八戸市大字尻内町字鴨ヶ池120番2
広島営業所 〒731-0113 広島市安佐南区西原8丁目33番20号
八王子工場 〒193-0812 東京都八王子市諏訪町263番地1
函館研究所 〒041-0834 函館市東山町167番141

☎(03) 3683-5171(代) FAX (03) 5609-7317
☎(06) 6443-3384(代) FAX (06) 6459-3690
☎(087) 847-7702(代) FAX (087) 847-7703
☎(052) 953-4551(代) FAX (052) 950-1855
☎(092) 472-3911(代) FAX (092) 477-2058
☎(0985) 55-3241(代) FAX (0985) 58-0531
☎(011) 786-5711(代) FAX (011) 780-2555
☎(022) 390-1080(代) FAX (022) 288-7911
☎(0178) 20-9029(代) FAX (0178) 38-0166
☎(082) 850-0275(代) FAX (082) 850-0276
☎(042) 651-7111(代) FAX (042) 650-7252
☎(0138) 53-6966(代) FAX (0138) 53-6981

■取扱代理店

●外観、仕様などは改善のため予告なく変更することがあります。
H24-06-1000C